

## EUV1 PÅ PÅ SOSU SJÆLLAND

Undervisningen foregår typisk på vores afdeling i Ringsted.

Er der deltagere nok, kan vi også oprette hold på en af vores andre afdelinger.

Klik ind på [www.sosusj.dk/euvpa](http://www.sosusj.dk/euvpa) og se mere om:

- ansøgning og ansøgningsfrister
- datoer for holdstart
- realkompetencevurdering
- kurser i Førstehjælp og brand
- kontakt til en vejleder

### ANSØGNING

Du ansøger ved at udfylde et ansøgningsskema, som ligger på vores hjemmeside: [www.sosusj.dk/euvpa](http://www.sosusj.dk/euvpa).

På hjemmesiden finder du også datoer for holdstart og ansøgningsfrister.

## SOSU SJÆLLAND

Se mere om EUV1 til Pædagogisk assistent på:

[www.sosusj.dk/euvpa](http://www.sosusj.dk/euvpa)

Selandia Park 6  
4100 Ringsted  
Tlf: +45 57 68 01 00  
Email: [post@sosusj.dk](mailto:post@sosusj.dk)



# PÆDAGOGISK ASSISTENT PÅ KORT TID

For dig over 25 år med mindst 2 års relevant erhvervserfaring



EUV1  
Erhversuddannelse uden praktik

EUV1  
erstatte  
GVU



## EU1 - ERHVERVSUDANNELSE FOR VOKSNE

EU1 er for dig, der er over 25 år og har mindst 2 års relevant erhvervsfaring.

Forløbet består kun af teori, da du får godskrivning for den normale praktikdel pga. din erhvervsfaring.

### Længde

Længden fastlægges på baggrund af en realkompetencevurdering, men vil for de fleste være 42 uger.

### Optagelse på EUV Teori!

For at blive optaget skal du have erfaring inden for:

### Et af følgende arbejdsområder:

### En af følgende jobfunktioner:

- Dagplejen
- Daginstitutioner
- Skoleområdet, inkl. SFO
- Ungdoms- og fritidsklubber
- Dag- og botilbud for mennesker med fysisk og/eller psykisk funktionsnedsættelse
- Pædagogmedhjælper
- Kommunal dagplejer
- Omsorgsmedhjælper
- Ikke-uddannet klubmedarbejder
- Legepladsmedarbejder

### Og kunne dokumentere:

- Selvstændigt at have tilrettelagt pædagogiske opgaver
  - Selvstændigt at have løst pædagogiske opgaver
  - At have indgået i et pædagogisk team
  - Gyldigt førstehjælp- og brandbevis
- \*Tag kurset hos os, hvis du mangler*

## OBS

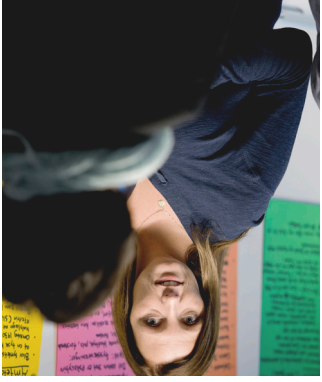
Erhvervsfaringen skal være opnået inden for de sidste 4 år med 24 timer i gennemsnit om ugen.



## UDDANNELSENS INDHOLD

På EUV1 arbejder vi tematiseret med følgende fag:

- Pædagogik
- Psykologi i den pædagogiske praksis
- Kommunikation i den pædagogiske praksis
- Sundhed i den pædagogiske praksis
- Digital kultur
- Pædagogiske praksisformer og kulturelle udtryksformer og aktiviteter i den pædagogiske praksis
- Bevægelse og idræt
- Natur og udeliv
- Dansk C-niveau
- Samfundsfag C-niveau
- Valgfag og valgfri specialfag



### Prøver

Du skal til prøve i to forskellige fag plus en afsluttende prøve på baggrund af et projektarbejde. Alle prøver er mundtlige.

### Ansættelse og økonomi

Du skal have en uddannelsesaftale med en arbejdsgiver, hvor du får elevløn eller voksenelevlø. Hvis du ikke har en uddannelsesaftale, kan du søge SU. Hvis du er ansat som pædagogmedhjælper, dagplejer eller omsorgsmedhjælper har du ret til en særlig uddannelseslø.

Kontakt din fagforening om løn, orlov og lignende.

Din arbejdsgiver kan få AUB (refusion). Se mere på [www.virk.dk](http://www.virk.dk)